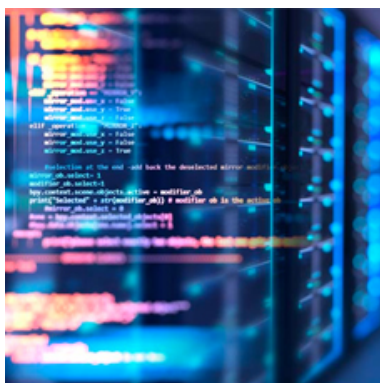


<http://patcatnats.fr/spip.php?article43>



# Immatriculation SNCF

- Inform@tic - Access -



Date de mise en ligne : mardi 14 novembre 2006

---

Copyright © PatCatNat's - Tous droits réservés

---

# Sommaire

- [Masque de saisie](#)
- [Automatisation en VBA](#)



## Access 97

Access 97 | Compatible |



## Access 2003

Access 2003 | Compatible |

# Masque de saisie

00\ .00\ .000\ .>L;0;\_

ou en utilisation VBA , dans une requête...([NCP] et [Lettre] sont 2 champs distincts) :

Format([NCP];"00\ .00\ .000." ) & Format([Lettre];">")

\*Remarques :

- Après les barres anti-slash, il y a un espace
- Constaté dans Access97 : Les barres s'enlèvent automatiquement et ne laissent que les 0 et l'espace. Si on essaye de retoucher la formule, Access refait un format automatique non convenable. Il faut alors le refaire et ne plus y retoucher !]]

a pour résultat : 57.10.590.N

> : Force la majuscule

L : Lettre quelconque obligatoire

# Automatisation en VBA

Vous désirez qu'après la saisie de la date de naissance [DateNaiss], sur l'évènement "Sur entrée" du NÂ° de CP [NumCP] les 2 premiers chiffres (qui correspondent aux 2 derniers de la date de naissance) s'inscrivent automatiquement.

Date de naissance : 12/04/1957

```
'Sélection des 2 chiffres de droite de la date de naissance et les écrire :  
NumCP = Right(DateNaiss, 2)  
'Mettre le curseur en 3ème position pour commencer la saisie :  
NumCP.SelStart = 3
```

a pour résultat :

Immatriculation SNCF : 57./\_\_ . \_\_ . \_